

City Of Sion D



CITY OF SION DW fioriera convessa in acciaio verniciato con top in legno pino termotrattato

Codice variante: 0074274

Dimensioni e peso: Width 1570mm
Length 3990mm
Height 550mm
Weight 415kg
Seat Height 550mm

Materiali: Acciaio trattato contro la corrosione*
verniciato
Legno pino termotrattato

Finiture: Acciaio verniciato a polveri poliestere finitura
raggrinzante

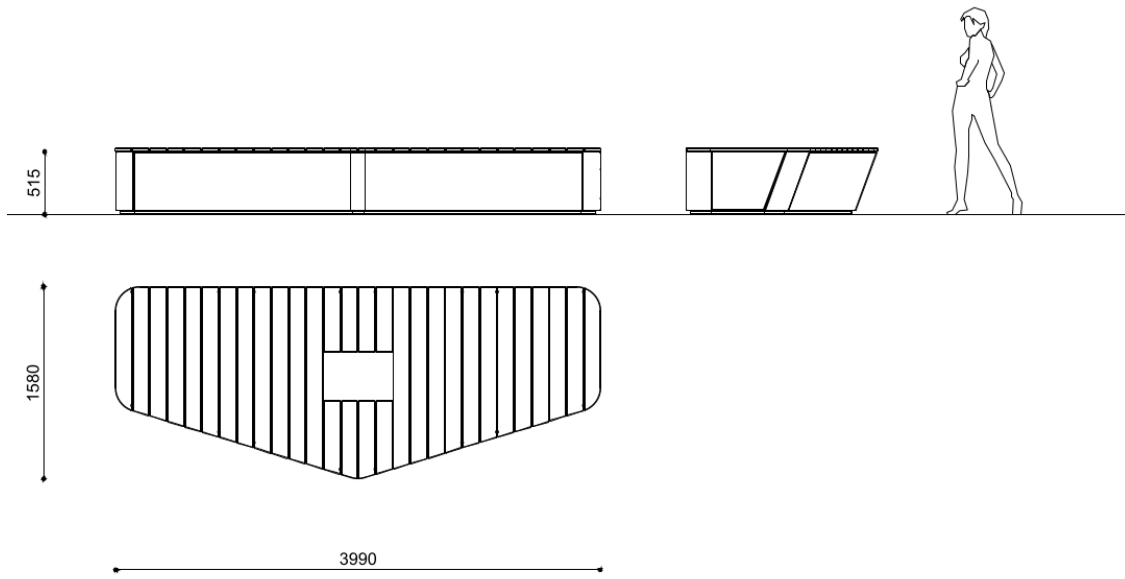
Legno pino termotrattato con impregnazione
pigmentata a base d'acqua

Color:
a scelta tra la gamma colori standard
Metalco

Finishes:

Fissaggio: Appoggio

Disegno tecnico:



metalco.it
info@metalco.it



LEGNO

Per i nostri prodotti utilizziamo diverse tipologie di legno, tra cui legno duro, legno di pino termo-trattato* o legno di Okumè.

Il legno duro viene sottoposto ad un trattamento di impregnatura pigmentata a base d'acqua.

Su richiesta del cliente il legno può essere lasciato naturale.

Il legno di pino* viene sottoposto al trattamento termico, ottenendo così un materiale con un ciclo di vita più lungo, maggiore resistenza agli agenti atmosferici ed alla decomposizione, maggiore solidità e stabilità dimensionale che assume la denominazione di pino termo-trattato.

Su richiesta può essere fornito con trattamento di impregnatura pigmentata a base d'acqua.

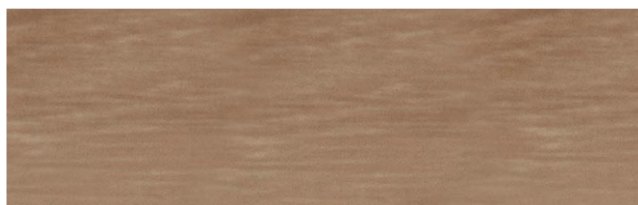
I prodotti in legno di Okumè sono sempre forniti con verniciatura a base d'acqua.

Il legno di pino termo-trattato e il legno duro, a richiesta, possono essere forniti con certificato FSC.

*Il legno di pino termo-trattato presenta nodi più o meno grandi.



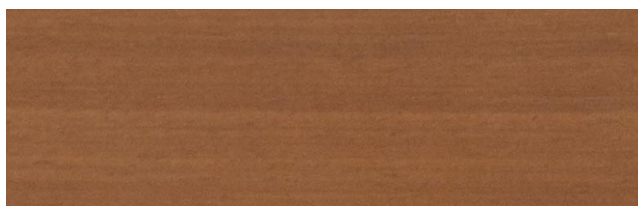
PINO TERMO-TRATTATO



LEGNO DURO NATURALE



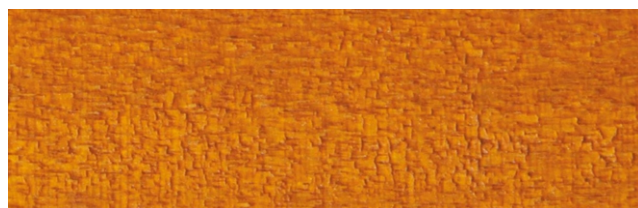
PINO TERMO-TRATTATO IMPREGNATO



LEGNO DURO IMPREGNATO



MULTISTRATO DI OKUMÈ VERNICIATO



OKUMÈ VERNICIATO



ACCIAIO VERNICIATO - ALLUMINIO VERNICIATO

Per ogni prodotto e componente in acciaio scegliamo la materia prima e i trattamenti più idonei in base al nostro ciclo produttivo e alle necessità di ciascun design.

Tra i nostri trattamenti per l'acciaio ci sono la zincatura a caldo e a freddo, la zincatura Sendzimir, la cataforesi e la verniciatura primer.

Per i nostri prodotti e componenti in alluminio utilizziamo alluminio in lastra o in estrusione o in fusione.

Successivamente verniciamo l'acciaio, l'acciaio inox e l'alluminio con polvere poliestere, in conformità alla norma EN ISO 12944-2.

Mettiamo a disposizione un'ampia gamma di colorazioni RAL standard con finitura raggrinzante con diversi livelli di goffatura, mentre solo dove è prevista la personalizzazione tramite adesivi, tampografia o serigrafia per ragioni tecniche la finitura è liscia opaca o lucida secondo fattibilità tecnica. Proponiamo anche le esclusive colorazioni SABLÈ, dalla peculiare texture raggrinzata metallizzata.

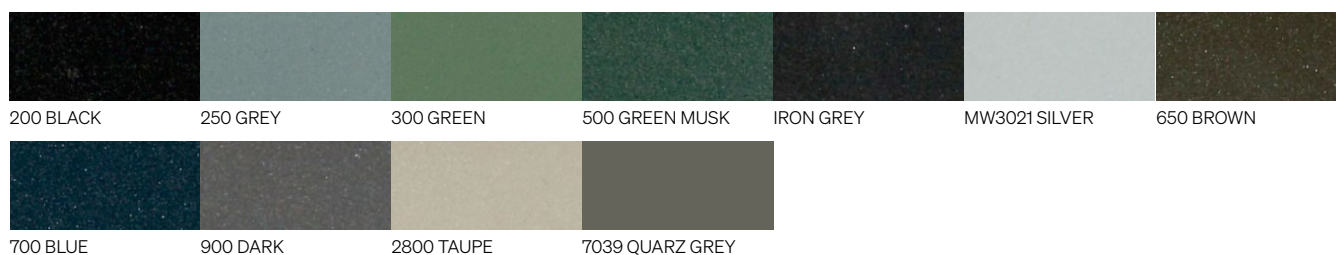
A richiesta sono disponibili diversi trattamenti e personalizzazioni tra cui verniciatura con colori fuori standard, e/o con finiture liscio opaco e liscio lucido, e/o verniciatura antigraffiti.

A richiesta il ciclo di verniciatura può essere certificato Quality Steel.

RAL



SABLÈ



I colori RAL e SABLÈ riportati sono da considerarsi puramente illustrativi.

metalco.it
info@metalco.it

